

RELATÓRIO SOCIOAMBIENTAL

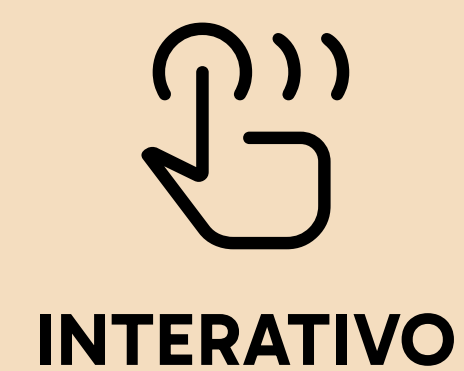
ESG



2025



ÍNDICE

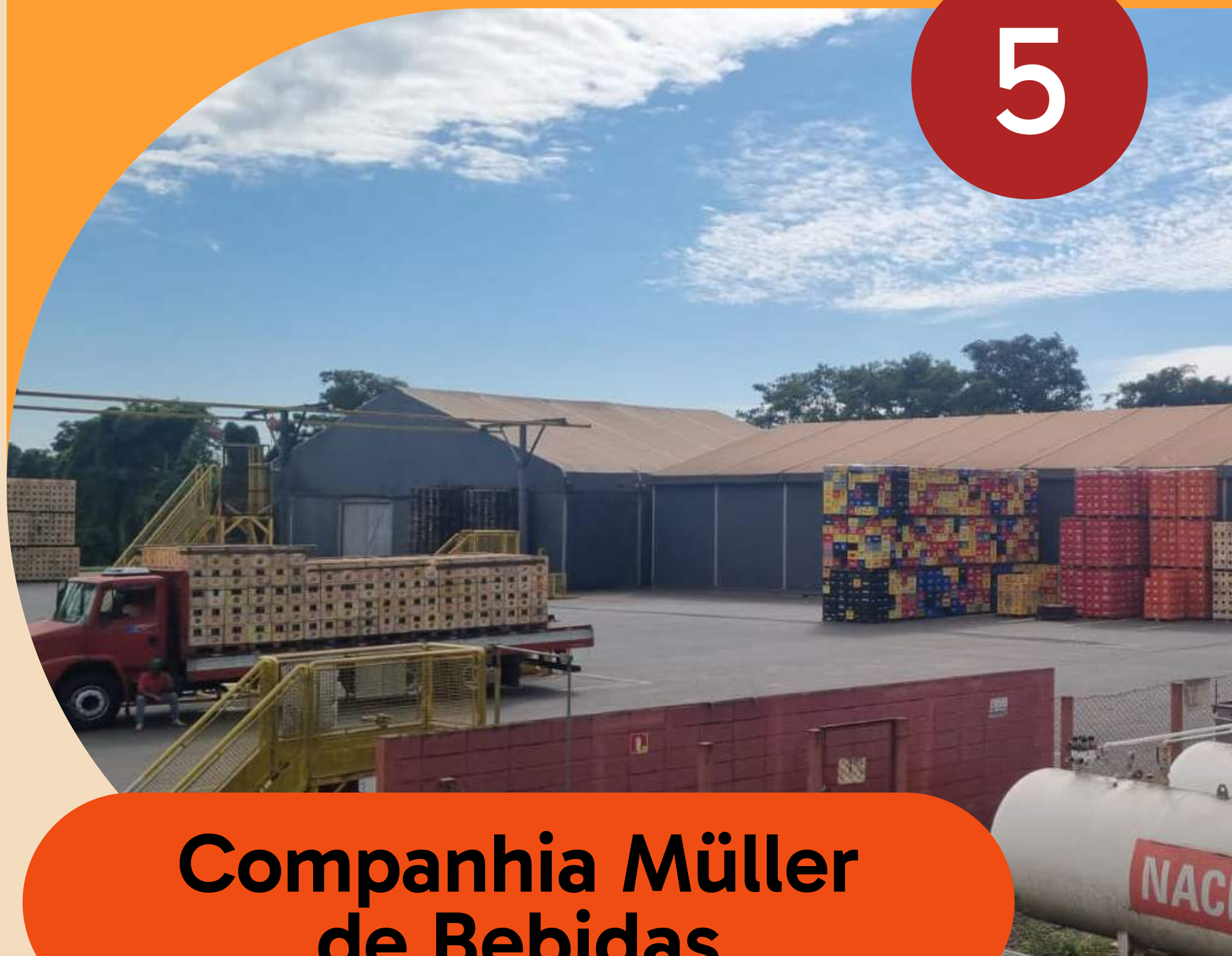


Apresentação

3



5



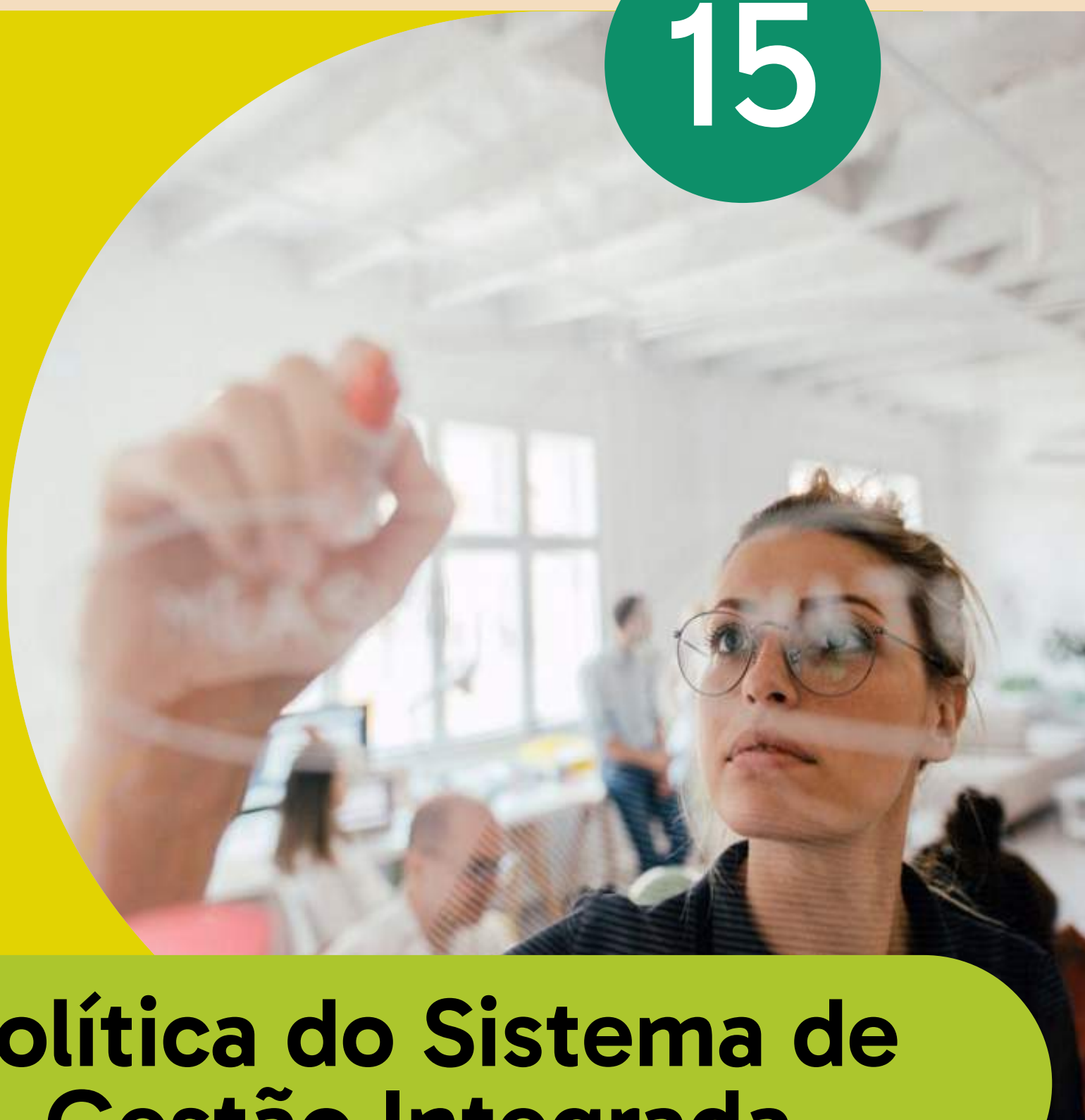
Companhia Müller de Bebidas

Nossa Governança

12



15



Política do Sistema de Gestão Integrada

26



Ações Sociais

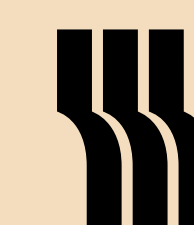
Certificados

36



Segurança do Trabalho

37



Companhia **Müller** de Bebidas



Apresentação

Sobre este relatório

Apresentamos o Relatório Socioambiental 2025 da Companhia Müller de Bebidas, que reflete nosso compromisso contínuo com a sustentabilidade, a inovação e a geração de valor compartilhado.

Neste documento, demonstramos como temos renovado nossas práticas e estratégias para ampliar o impacto positivo de nossas ações, fortalecendo o propósito de construir, em conjunto, um futuro melhor para as pessoas e para o planeta.

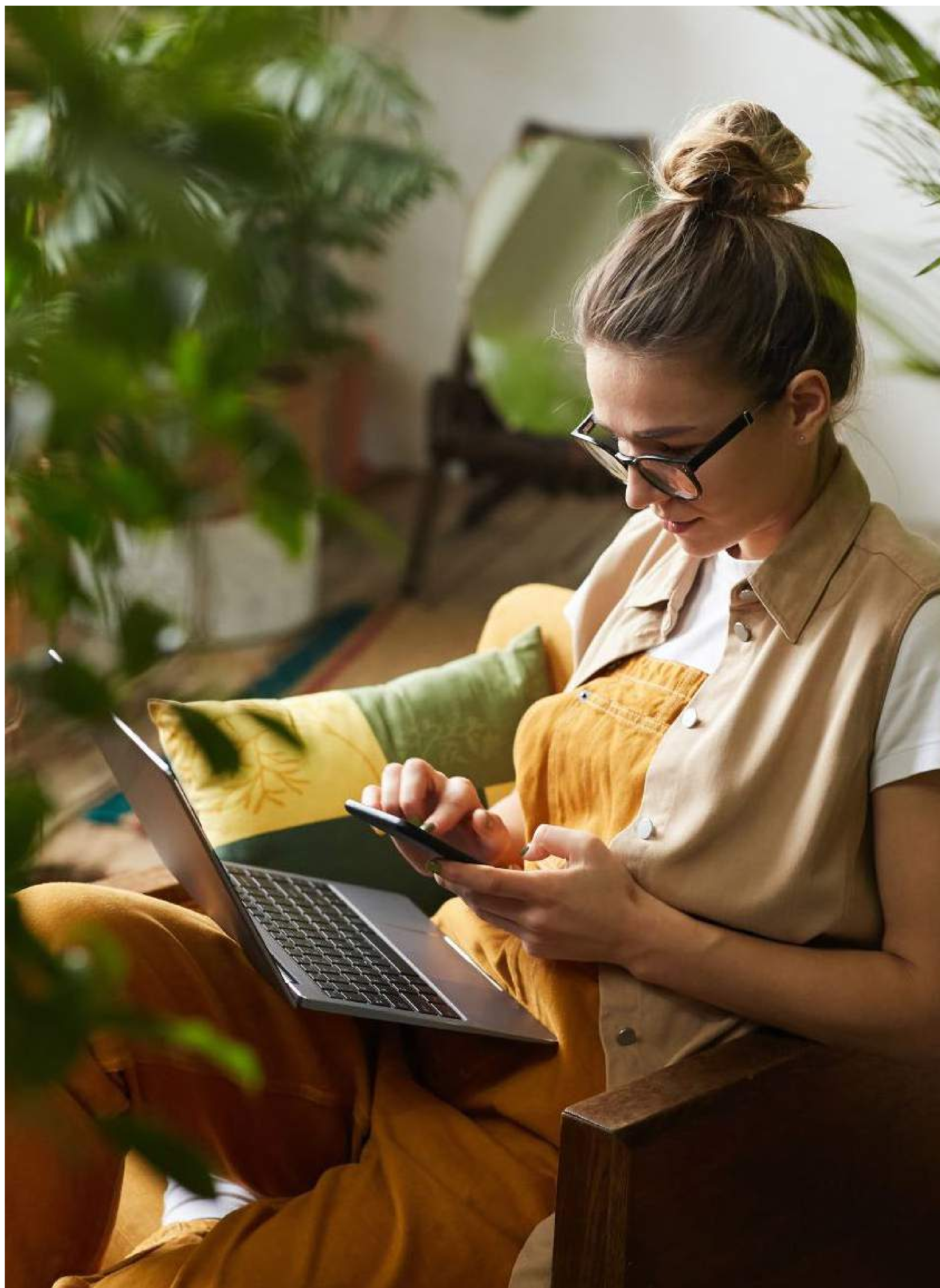
A jornada da Companhia Müller de Bebidas vai além da divulgação de projetos e resultados. Nosso objetivo é inspirar boas práticas, mensurar avanços e estimular a transformação sustentável em

toda a nossa cadeia de valor. Atuamos de forma colaborativa com todas as partes interessadas, buscando constantemente equilibrar desenvolvimento econômico, responsabilidade social e preservação ambiental.

Este relatório, publicado anualmente, abrange o período de 1º de janeiro a 31 de dezembro de 2025.

Dúvidas, sugestões ou comentários podem ser encaminhados ao Serviço de Atendimento Müller (SAM) pelo telefone **0800 015 51 51** ou pelo site www.ciamuller.com.br.

Boa leitura!



Mensagem da Diretoria

O ano de 2025 foi marcado pela execução consistente de nossa estratégia e pelo avanço contínuo em nossa jornada de transformação. Mantivemos o foco em um crescimento sustentável, priorizando a rentabilidade e fortalecendo, ao mesmo tempo, nossa visão de desenvolvimento conjunto com todo o ecossistema em que atuamos.

A inovação permaneceu como um dos pilares centrais de nossas ações. Estivemos atentos às necessidades e expectativas de nossos clientes e consumidores, buscando constantemente oferecer soluções e produtos de excelência, que reafirmam nosso compromisso em ser um parceiro estratégico e relevante no mercado.

Este também foi um ano de consolidação. Estabelecemos bases sólidas para os próximos ciclos de crescimento, equilibrando nossa ambição de expandir com responsabilidade e o compromisso com a sustentabilidade, a responsabilidade social e a melhoria contínua.

O êxito alcançado em 2025 é resultado do empenho e da dedicação de toda a nossa equipe, bem como do apoio de nossos parceiros, clientes e consumidores. Com gratidão e confiança, seguimos convictos de que os desafios que virão representarão novas oportunidades para evoluir e celebrar juntos.

Companhia Müller de Bebidas

A Companhia Müller de Bebidas consolidou-se ao longo de sua trajetória como uma das empresas mais sólidas e respeitadas do setor de bebidas, sendo reconhecida mundialmente como a maior produtora de cachaça do planeta.

Desde sua fundação, em 1959, a Companhia Müller tem como propósito preservar e valorizar a tradição da cachaça brasileira, aliando inovação, excelência produtiva e visão de futuro.

Com uma trajetória marcada por conquistas e constante evolução, a empresa construiu um legado de liderança, qualidade e credibilidade, sustentado por uma gestão responsável e comprometida com o desenvolvimento sustentável, além do fortalecimento contínuo de suas marcas no Brasil e no exterior.

Seu portfólio diversificado traduz o equilíbrio entre tradição e modernidade, abrangendo cachaças tradicionais e envelhecidas, conhaques, vodkas, bebidas ice e mistas. Em todas as categorias, a Companhia Müller mantém o mesmo compromisso com a inovação, a qualidade e a excelência

operacional que caracterizam sua história.

Guiada por uma cultura corporativa sólida e orientada para resultados, a Companhia Müller de Bebidas segue investindo em tecnologia, sustentabilidade e valorização de pessoas, assegurando o crescimento contínuo e responsável de seus negócios.

Com o olhar voltado para o futuro, a companhia reafirma seu compromisso de oferecer experiências autênticas e de alto valor aos consumidores, consolidando-se como uma referência global em qualidade, tradição e inovação.



Unidade Taboão

Pirassununga/SP

A Unidade Taboão, localizada na cidade de Pirassununga, interior de São Paulo, representa um dos principais pilares operacionais da Companhia Müller de Bebidas. Reconhecida por sua excelência industrial, a planta é considerada uma das mais modernas e avançadas fábricas de bebidas do mundo, refletindo o compromisso da companhia com inovação, eficiência e qualidade.

A Unidade Taboão é referência em tecnologia, automação e controle de processos, assegurando precisão, segurança e consistência em cada etapa da produção. Todos os procedimentos seguem rigorosos padrões de qualidade, com análises sistemáticas e monitoramento contínuo de amostras, garantindo que cada produto atenda aos mais elevados critérios de pureza e excelência.

Mais do que um centro de produção, a Unidade Taboão simboliza o compromisso permanente da Companhia Müller de Bebidas com a inovação, a qualidade e a satisfação dos consumidores, reforçando sua posição de destaque no cenário nacional e internacional do setor de bebidas.



Unidade Lageado

Destilaria | Porto Ferreira/SP

A Unidade Lageado, localizada no município de Porto Ferreira, São Paulo, representa um dos mais importantes e estratégicos complexos industriais da Companhia Müller de Bebidas. Reconhecida por sua grande escala de produção, tecnologia de ponta e rigor nos processos de controle de qualidade, a planta figura entre as maiores e mais modernas destilarias de cachaça do mundo.

Instalada em uma área de aproximadamente 9.000 hectares, a unidade é responsável pelo cultivo de cana-de-açúcar que abastece integralmente o processo produtivo, garantindo autossuficiência, rastreabilidade e padronização de matéria-prima. Sua capacidade operacional é expressiva, com processamento superior a 600 mil toneladas de cana por safra, podendo atingir uma produção anual que ultrapassa 105 milhões de litros de cachaça.

Essa combinação de elevada capacidade industrial, excelência produtiva e rigor técnico posiciona a Unidade Lageado como referência global no setor. Cada etapa do processo é conduzida com elevados padrões de qualidade e sustentabilidade, assegurando que os produtos da Companhia Müller de Bebidas mantenham o padrão de pureza, sabor e autenticidade que caracterizam a marca em todo o mundo.

A Unidade Lageado é, portanto, um símbolo da força produtiva e da visão estratégica da Companhia Müller de Bebidas, consolidando sua liderança no mercado e reforçando seu compromisso permanente com a inovação, a eficiência operacional e a excelência em destilação.



Unidade Nordeste

Cabo de Santo Agostinho/PE

A Cia. Müller Nordeste, localizada em Cabo de Santo Agostinho, Pernambuco, ocupa uma posição estratégica em um dos mais importantes polos industriais do país. A unidade desempenha papel essencial na produção e distribuição de cachaça e demais bebidas destinadas à região Nordeste, consolidando-se como um dos principais pilares operacionais da Companhia Müller de Bebidas no território nacional.

Dotada de infraestrutura moderna e tecnologia de ponta, a unidade opera sob rigorosos padrões de controle de qualidade, assegurando a excelência e a consistência dos produtos fabricados. Sua atuação combina eficiência produtiva, inovação tecnológica e compromisso com a sustentabilidade, pilares que orientam todas as operações da companhia.

Um dos destaques da Cia. Müller Nordeste é seu forte engajamento com a preservação ambiental. A área é circundada por uma reserva de Mata Atlântica preservada, mantida sob práticas de manejo responsável, refletindo o compromisso da empresa com a conservação dos recursos naturais e a sustentabilidade de longo prazo.

A Cia. Müller Nordeste representa, assim, a integração perfeita entre tecnologia, qualidade e responsabilidade socioambiental, reforçando a visão da Companhia Müller de Bebidas de unir crescimento sustentável, excelência industrial e respeito ao meio ambiente.



Centro da Mata

Agricultura, Pecuária e Comércio Nova Ubitatã/MT

Localizado no município de Nova Ubitatã, no estado do Mato Grosso, a unidade Centro da Mata desempenha papel estratégico nas operações da Companhia Müller de Bebidas, atuando nas áreas de agricultura, pecuária e comércio. A unidade tem como principal foco o cultivo de soja, uma das culturas mais relevantes para a economia nacional e de grande importância para o agronegócio mato-grossense – um dos maiores polos produtores de grãos do país.

A unidade Centro da Mata é reconhecida por adotar práticas agrícolas sustentáveis e de alta eficiência produtiva, integrando tecnologia, gestão responsável e inovação em seus processos. Essa abordagem garante produtividade, qualidade e respeito ao meio ambiente, alinhando-se aos princípios de sustentabilidade e responsabilidade socioambiental que norteiam todas as atividades da Companhia Müller de Bebidas.

Além da produção agrícola, a unidade também contribui para o desenvolvimento econômico regional, gerando empregos, movimentando a cadeia produtiva local e fortalecendo o compromisso da empresa com o crescimento sustentável e integrado de suas operações em diferentes regiões do país.

A unidade Centro da Mata representa, portanto, a sinergia entre eficiência produtiva, responsabilidade ambiental e visão estratégica, reafirmando o compromisso da Companhia Müller de Bebidas com a sustentabilidade e a excelência em todas as etapas de sua cadeia produtiva.



Nossas Operações

Com aproximadamente 1.100 empregados, a Companhia Müller de Bebidas possui uma atuação bem distribuída em todo o território nacional.

INDÚSTRIA

Unidade Taboão

Rua Laura Antonia Dolphini
Baldin, PNG 349, nº 1190, Taboão,
Pirassununga/SP, CEP 13.633-620

Unidade Nordeste

Rodovia BR 101 Sul, nº 2800
Complemento KM 28
Distrito Industrial Santo Estevão,
Cabo de Santo Agostinho/PE
CEP 54.503-010

DESTILARIA

Unidade Lageado

Caixa Postal 134
Porto Ferreira/SP
CEP 13.669-899

ENTREPOSTOS

Cachoeirinha

Rua Ary Rosa dos Santos, nº 233 -
Sala 10
Distrito Industrial, Cachoeirinha/RS
CEP 94.930.605

CENTRO DA MATA





Rodovia BR 242, S/Nº, KM 759

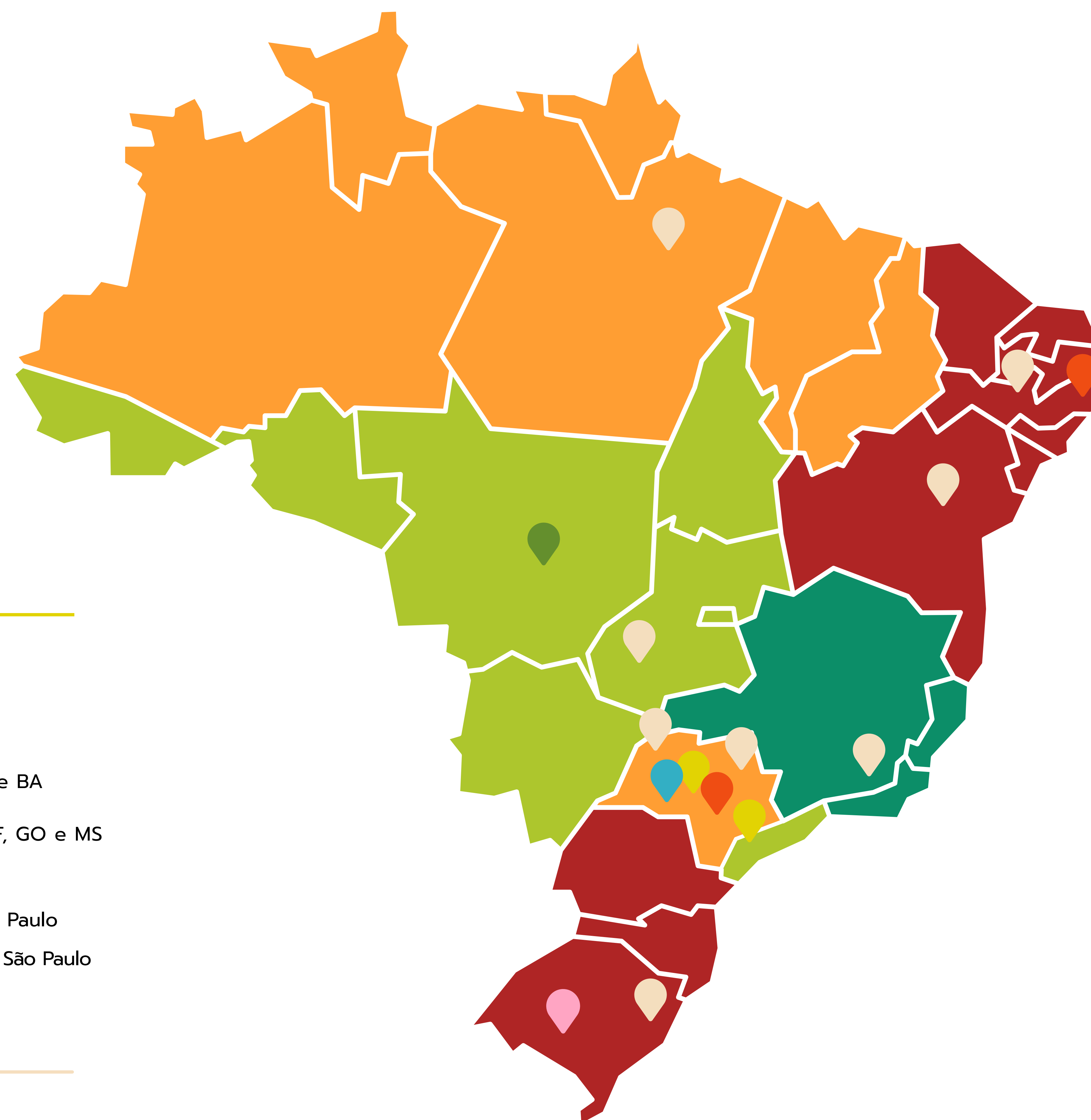
ESCRITÓRIOS

Rua XV de Novembro, nº 2330
Centro - Pirassununga/SP
CEP 13.630-906

Av. 9 de Julho, nº 5617 - 4º Andar
Jardim Paulista - São Paulo/SP
CEP 01.407-200

REGIONAIS

-  **Norte** AM, RR, AP, PA, MA e PI
-  **Nordeste** CE, RN, PB, PE, AL, SE e BA
-  **Centro-Oeste** AC, RO, MT, TO, DF, GO e MS
-  **Leste** MG, ES e RJ
-  **SP Interior** Todo o Interior de São Paulo
-  **SP Capital** Região Metropolitana de São Paulo e Litoral Paulista
-  **Sul** PR, SC e RS



Companhia Müller de Bebidas

Nossos Produtos

A Companhia Müller de Bebidas posiciona seus produtos de maneira a fortalecer a conexão com as pessoas, mantendo sua representatividade no setor de bebidas e oferecendo um portfólio diversificado. Confira as marcas que fazem parte da CMB.





A Boutique Boa Ideia: um espaço, muitas novas possibilidades

Acreditamos que este ambiente reflete nosso compromisso em criar experiências únicas e de qualidade para todos que nos visitam.

A Boutique Boa Ideia oferece um espaço renovado, repleto de boas ideias. Cada detalhe foi cuidadosamente pensado para proporcionar um atendimento ainda melhor, tanto para nossos colaboradores quanto para nossos clientes.

Reconhecimento

A cachaça da Cia. Müller de Bebidas é sinônimo de sabor, tradição e qualidade. Produzida para surpreender em doses, drinks e receitas, ela passa por um processo cuidadosamente elaborado.

Esse padrão de excelência se reflete nos inúmeros prêmios conquistados pela marca em diferentes regiões do Brasil e do mundo. Cada reconhecimento reforça aquilo que já sabemos: a Companhia Müller de Bebidas entrega uma cachaça única, feita para quem valoriza o melhor.



Nossa Governança

Ética, Governança e Evolução Empresarial

A ética constitui um dos pilares centrais da cultura organizacional da Cia. Müller de Bebidas. É um compromisso assumido pela alta liderança e presente em todas as nossas relações – internas, com nossos colaboradores, e externas, com parceiros de negócios, investidores, clientes, consumidores e a sociedade em geral.

A transformação sempre integrou nossa missão institucional. Ao longo de mais de cinco décadas, passamos por um processo contínuo de evolução.

O que começou como uma pequena empresa dedicada ao engarrafamento de bebidas consolidou-se, hoje, em uma estrutura robusta, composta por três polos industriais e centros de distribuição pelo Brasil.



Governança e Sustentabilidade

Adotamos práticas de governança pautadas na responsabilidade, transparência e sustentabilidade, incorporando esses princípios em todas as nossas decisões e operações.

Permanecem inalterados os valores estabelecidos por nosso fundador, Guilherme Müller Filho, cuja visão e comprometimento moldaram a cultura que tornou a Cia. Müller de Bebidas uma referência no setor de bebidas destiladas.

Código de Conduta Ética e Ouvidoria

O Código de Conduta Ética do Grupo Müller está alinhado ao nosso termo Propósito e Valores, reunindo os princípios e diretrizes que orientam nossa atuação.

Ele estabelece normas de conduta, procedimentos e orientações que guiam nosso relacionamento com consumidores, colaboradores, clientes, revendedores, fornecedores, poder público, ONGs, parceiros comerciais e todas as demais partes interessadas.

Mais do que um documento formal, o Código é um guia essencial para nossa rotina, indicando como agir, quando agir e quais comportamentos reforçam nosso compromisso com a integridade, a responsabilidade e a transparência.

Como parte desse compromisso, realizamos recentemente uma palestra para todos os colaboradores sobre assédio moral, reforçando a importância do respeito, da ética e de um ambiente de trabalho saudável. A ação teve como objetivo esclarecer o tema, orientar sobre prevenção, condutas adequadas e canais de apoio, fortalecendo ainda mais nossa cultura de segurança e respeito.

Ao cumprir as diretrizes do Código de Conduta Ética e utilizar a Ouvidoria como canal seguro para relatos e orientações, reafirmamos a confiabilidade e a solidez que caracterizam o Grupo Müller.



Canal de Denúncia e Ouvidoria

A Cia. Müller de Bebidas mantém um Canal de Ouvidoria estruturado para o recebimento, registro e tratamento de denúncias relacionadas a possíveis desvios de conduta, infrações ao Código de Conduta Ética e violações às diretrizes corporativas. O objetivo é assegurar um ambiente íntegro, transparente e alinhado aos valores institucionais da companhia.

Para garantir imparcialidade, confidencialidade e independência no tratamento das informações, o canal é administrado por uma empresa externa especializada, assegurando a proteção do denunciante e a integridade do processo.

O Canal de Ouvidoria está disponível a todos – colaboradores, parceiros, fornecedores, clientes e ao público em geral – permitindo inclusive o envio de denúncias de forma anônima, fortalecendo a cultura de responsabilidade e conformidade da organização.

Canais de Atendimento

Telefone: 0800 515 0013

Site: contatoseguro.com.br/pt/grupomuller

Privacidade e Proteção de Dados

Na Companhia Müller de Bebidas, a privacidade e a proteção de dados pessoais são princípios essenciais que orientam nossas práticas corporativas. Atuamos com transparência, ética e responsabilidade, assegurando que todos os colaboradores compreendam e cumpram as diretrizes relacionadas ao tratamento adequado das informações.

Coletamos exclusivamente os dados pessoais necessários para finalidades previamente determinadas e realizamos seu tratamento em estrita conformidade com a legislação vigente. Adotamos medidas de segurança apropriadas para proteger essas informações e mantemos os dados somente pelo período necessário para o cumprimento das finalidades estabelecidas.

Nossa gestão de privacidade está alinhada à Lei Geral de Proteção de Dados (LGPD) e às demais legislações aplicáveis nas jurisdições onde operamos. Para sustentar esse compromisso, mantemos uma estrutura robusta de governança em privacidade e proteção de dados, com processos, políticas e controles continuamente aperfeiçoados.

A Companhia Müller de Bebidas possui certificação ISO/IEC 27001:2022, reconhecida internacionalmente por atestar a existência de um Sistema de Gestão de Segurança da Informação (SGSI) estruturado e eficaz. Essa certificação reforça nosso compromisso com a confidencialidade, integridade e disponibilidade das informações, aumentando a confiança de clientes, parceiros e demais partes interessadas, além de apoiar o cumprimento regulatório e promover decisões mais eficientes em investimentos relacionados à segurança da informação.

Cultura de Aprendizagem

Na Companhia Müller de Bebidas, entendemos que a aprendizagem contínua é um pilar estratégico para o fortalecimento da nossa cultura organizacional e para a sustentabilidade do negócio. Acreditamos que a curiosidade, a inovação e a abertura ao novo são elementos essenciais para impulsionar o desenvolvimento das pessoas e, consequentemente, dos nossos resultados corporativos.

Por esse motivo, investimos de forma consistente em programas de capacitação e desenvolvimento, promovendo o aprimoramento técnico e comportamental de nossos colaboradores. Em 2025, foram realizadas mais de 33.600 horas de treinamentos e capacitações por meio da Universidade Müller, nossa plataforma dedicada à formação contínua e ao fortalecimento das competências essenciais para o futuro da companhia, e treinamentos presenciais ministrados por nossos colaboradores e/ou parceiros.



Política do Sistema de Gestão Integrada

Liderar o mercado de bebidas alcoólicas, atividades correlatas e de vanguarda, buscando ser o referencial de excelência, potencializando os valores de qualidade e idoneidade, com base nos seguintes princípios:

- Oferecer serviços e produtos seguros e de qualidade para os nossos clientes, assumindo um compromisso de satisfação absoluta;
- Perseguir a melhoria contínua dos nossos recursos humanos, produtos, serviços e processos;
- Preservar o meio ambiente, com foco na prevenção da poluição e na gestão racional dos recursos naturais;
- Proporcionar um ambiente de trabalho seguro e saudável, garantindo a aplicação de medidas que evitem acidentes e danos à saúde do colaborador;
- Garantir a consulta e participação dos colaboradores e seus representantes no desenvolvimento da gestão de saúde e segurança;
- Proteger as informações de propriedade e responsabilidade da organização, bem como as ações destinadas a assegurar a disponibilidade, confidencialidade, integridade, autenticidade e legalidade da informação por meio de um processo de gestão de riscos e controles de segurança da informação;
- Atender à legislação aplicável, bem como os requisitos regulamentares;
- Conscientizar nossos colaboradores para o constante comprometimento com os objetivos e metas aplicáveis, desdobrados a partir desta política;
- Esta política está disponível a todas as partes interessadas.



Consumo Responsável

Compromisso com o Consumo Responsável

A excelência na produção de bebidas faz parte da identidade da Cia. Müller de Bebidas. No entanto, nossa atuação vai além da qualidade dos produtos: assumimos uma postura ativa na promoção do consumo responsável, reconhecendo nosso papel social e a importância de fomentar práticas seguras e conscientes.

A CMB repudia veementemente o consumo de bebidas alcoólicas por menores de idade, gestantes e por qualquer pessoa que venha a conduzir veículos. Essas condutas não refletem nossos valores corporativos nem nossas práticas de negócio.

Como parte desse compromisso, desenvolvemos um Manual de Consumo Responsável, com orientações educativas, recomendações práticas e informações essenciais sobre os efeitos do álcool e seu uso adequado.

Por meio desse documento, reforçamos nossa responsabilidade social e o alinhamento às legislações vigentes, contribuindo para uma relação mais segura e consciente entre a sociedade e o consumo de bebidas alcoólicas.

www.ciamuller.com.br/empresa/consumo-responsavel



Fornecedores Sustentáveis

A Cia. Müller de Bebidas adota uma abordagem estruturada de gestão da cadeia de suprimentos, com foco na inovação, na redução de impactos ambientais e na promoção de práticas responsáveis em todas as etapas do processo produtivo. Nossos fornecedores são considerados parceiros estratégicos nesse compromisso e desempenham papel fundamental na manutenção dos padrões corporativos de qualidade, segurança e sustentabilidade.

Para garantir esse alinhamento, a companhia conduz um processo formal de avaliação e qualificação de fornecedores. Por meio de questionários específicos, monitoramos periodicamente a conformidade dos parceiros em relação a critérios técnicos e regulatórios, incluindo gestão da qualidade, segurança de alimentos, saúde e segurança ocupacional, responsabilidade social e práticas ambientais.

Como resultado desse trabalho contínuo, mais da metade dos fornecedores avaliados possuem certificações reconhecidas internacionalmente – entre elas ISO 9001, ISO 14001, ISO 22000 e ISO 45001 – evidenciando a robustez e a maturidade da nossa cadeia de suprimentos.

Esse conjunto de iniciativas reforça o compromisso da Cia. Müller de Bebidas com a excelência operacional, a conformidade e a sustentabilidade em todas as suas operações.



Atuação na Esfera Ambiental

A empresa concentra seus esforços no enfrentamento das mudanças climáticas, na promoção de práticas de economia circular e na proteção dos recursos hídricos.

Para isso, direciona investimentos a iniciativas de energia renovável, programas de reciclagem e ao desenvolvimento de soluções voltadas a áreas com maior estresse hídrico, reafirmando seu compromisso permanente com a sustentabilidade ambiental e a gestão responsável dos recursos naturais.

Circularidade

Adotamos um conjunto de estratégias voltadas à redução dos impactos ambientais associados às embalagens ao longo de todo o seu ciclo de vida. Entre essas ações, destacam-se a promoção da economia circular, a incorporação de materiais mais sustentáveis em nossos processos e o constante fortalecimento das iniciativas de logística reversa.

Como parte de sua estratégia, a empresa apoia e desenvolve iniciativas que promovem a circularidade de materiais, com ênfase na cadeia do vidro.

Por meio de ações próprias ou realizadas em parceria com outras instituições, buscamos não apenas ampliar a recuperação de materiais, mas também gerar benefícios sociais, especialmente por meio da inclusão produtiva de catadores e do fortalecimento de suas atividades na cadeia de reciclagem.

Selo E-WASTE

O Selo E-Waste e o Relatório RIA+ (Relatório de Impacto Ambiental Positivo) foram obtidos pela CMB-NE, referentes ao exercício de 2025.

As certificações e evidências apresentadas refletem o compromisso contínuo da companhia, especialmente no pilar ambiental, por meio da destinação ambientalmente adequada de resíduos eletroeletrônicos. Tais iniciativas contribuem diretamente para a redução de impactos ambientais, a promoção da economia circular e o fortalecimento de práticas sustentáveis em toda a cadeia de valor.

Destaca-se, ainda, o papel da organização na conscientização socioambiental, incentivando o descarte responsável e o engajamento de colaboradores e parceiros na agenda de sustentabilidade.



Os programas Glass is Good e Ecogesto são iniciativas conduzidas pela Associação Brasileira de Bebidas (Abrabe) com o objetivo de assegurar o cumprimento das obrigações legais de logística reversa por parte de suas empresas associadas, fortalecendo a gestão ambiental e a responsabilidade pós-consumo.

Glass is Good

O programa atua diretamente em bares, restaurantes, casas noturnas, condomínios, empresas e eventos localizados nas principais cidades dos Estados de São Paulo, Pernambuco, Ceará, Rio Grande do Norte, Minas Gerais, Rio de Janeiro e no Distrito Federal. A iniciativa estrutura e opera um sistema completo de logística reversa de embalagens de vidro, abrangendo etapas de captação, triagem, armazenagem e reciclagem.

Além de promover a destinação ambientalmente adequada desses materiais, o programa contribui para a geração de trabalho e renda nas cooperativas parceiras, ampliando a inclusão produtiva e impulsionando impactos sociais positivos.



Ecogesto

O Ecogesto desenvolve suas atividades por meio de duas frentes principais:

1. Apoio operacional e institucional a cooperativas e associações de catadores, fortalecendo a cadeia de reciclagem por meio da melhoria da infraestrutura, capacitação e integração das operações.
2. Educação ambiental voltada à população, com ações que estimulam o descarte correto dos resíduos e ampliam a conscientização sobre práticas sustentáveis.

A iniciativa contempla, ainda, a instalação de Pontos de Entrega Voluntária (PEVs) para o recebimento de embalagens recicláveis, implementados em articulação com o poder público e integrados ao trabalho das cooperativas locais, contribuindo para a eficiência e expansão da logística reversa no país.



Embalagem Retornável

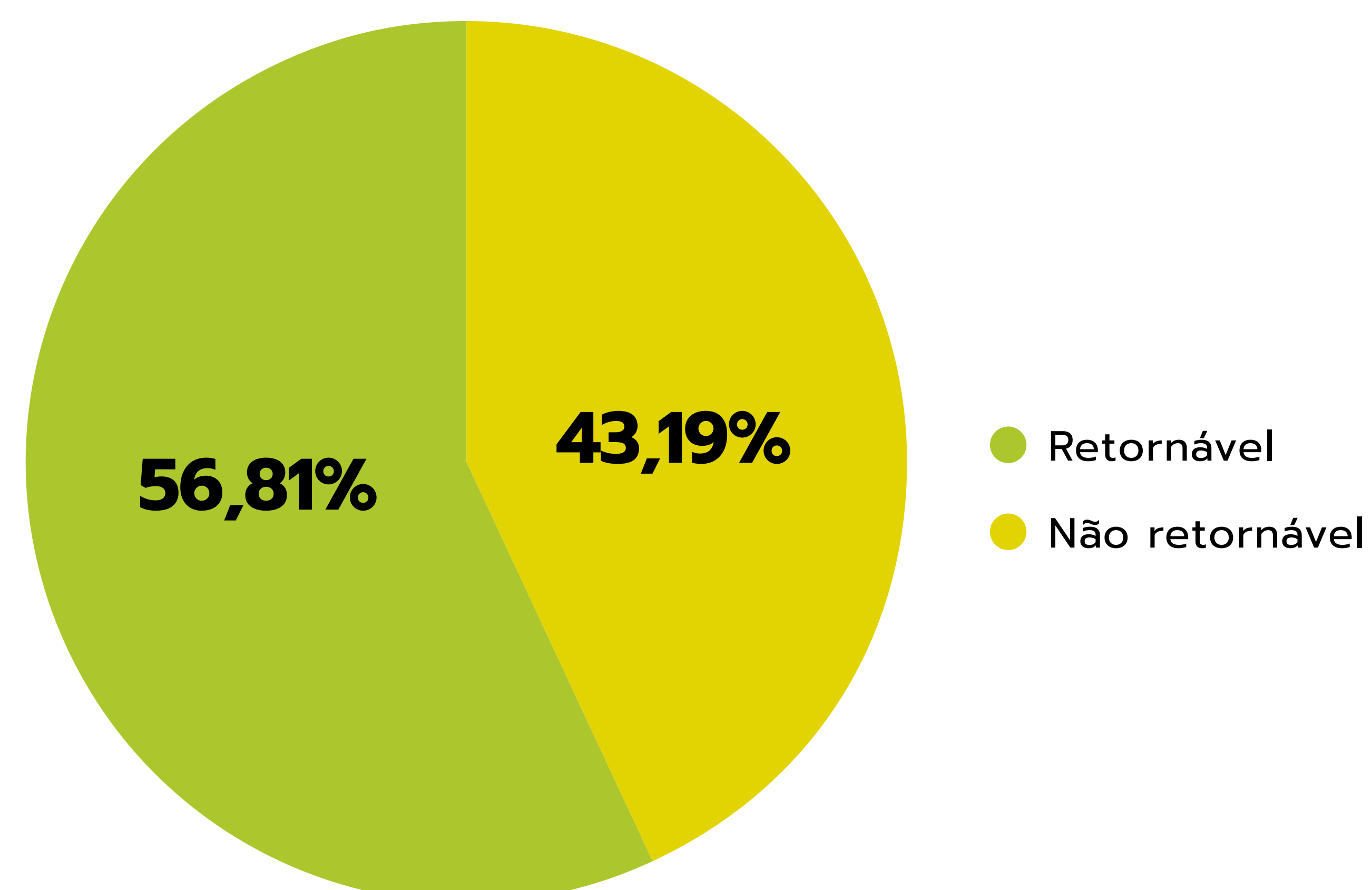
As embalagens retornáveis representam uma alternativa simultaneamente mais econômica para o consumidor e mais sustentável para o meio ambiente. Por sua capacidade de múltiplos ciclos de utilização, uma única garrafa retornável pode ser reutilizada diversas vezes, reduzindo de forma significativa a necessidade de produzir novas embalagens e, conseqüentemente, a geração de resíduos.

Os impactos ambientais associados a uma embalagem decorrem, em grande medida, das entradas e saídas de materiais e energia ao longo de todas as etapas de seu ciclo de vida, incluindo produção, uso e descarte. Nesse sentido, o modelo retornável contribui para a mitigação desses impactos ao prolongar a vida útil dos materiais e diminuir a pressão sobre recursos naturais.

A CMB disponibiliza em seu portfólio produtos com embalagens retornáveis – como garrafas de vidro e caixas plásticas – retornando à empresa após o consumo.

Esse processo fortalece a eficiência operacional e contribui de forma expressiva para a redução dos impactos ambientais ao longo de toda a cadeia produtiva.

Logística Reversa 2025



Gestão Hídrica

Gestão e Uso Sustentável da Água

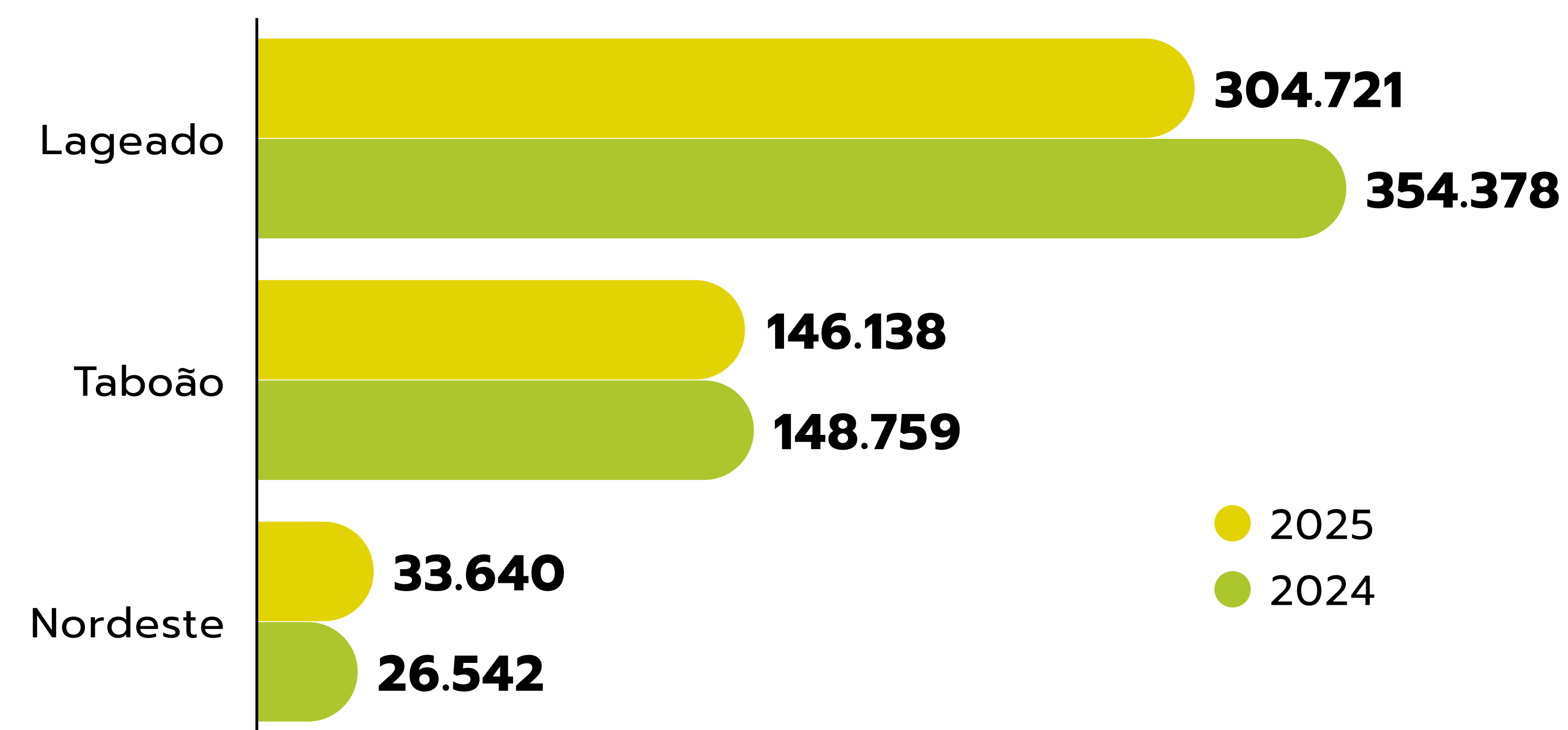
A água é um recurso essencial para as operações da Companhia Müller de Bebidas, desempenhando papel fundamental em todas as etapas produtivas. Por essa razão, adotamos uma estratégia abrangente de gestão hídrica, baseada na eficiência operacional, na inovação tecnológica.

A captação de água varia conforme as características de cada unidade industrial, sendo realizada por meio da rede pública, de poços subterrâneos e de captações superficiais em rios. O recurso obtido é utilizado nos processos produtivos, na manutenção predial e nas atividades operacionais dos colaboradores.

Reafirmamos nosso compromisso com a melhoria contínua da qualidade e da disponibilidade da água em todas as nossas unidades. Paralelamente, mantemos investimentos permanentes em infraestrutura de tratamento e em iniciativas de reúso, ampliando a eficiência e reduzindo o impacto ambiental associado às operações.

Essa iniciativa reforça nosso compromisso com a gestão responsável dos recursos naturais e com a redução progressiva dos impactos ambientais.

Consumo de Água Absoluto – M³



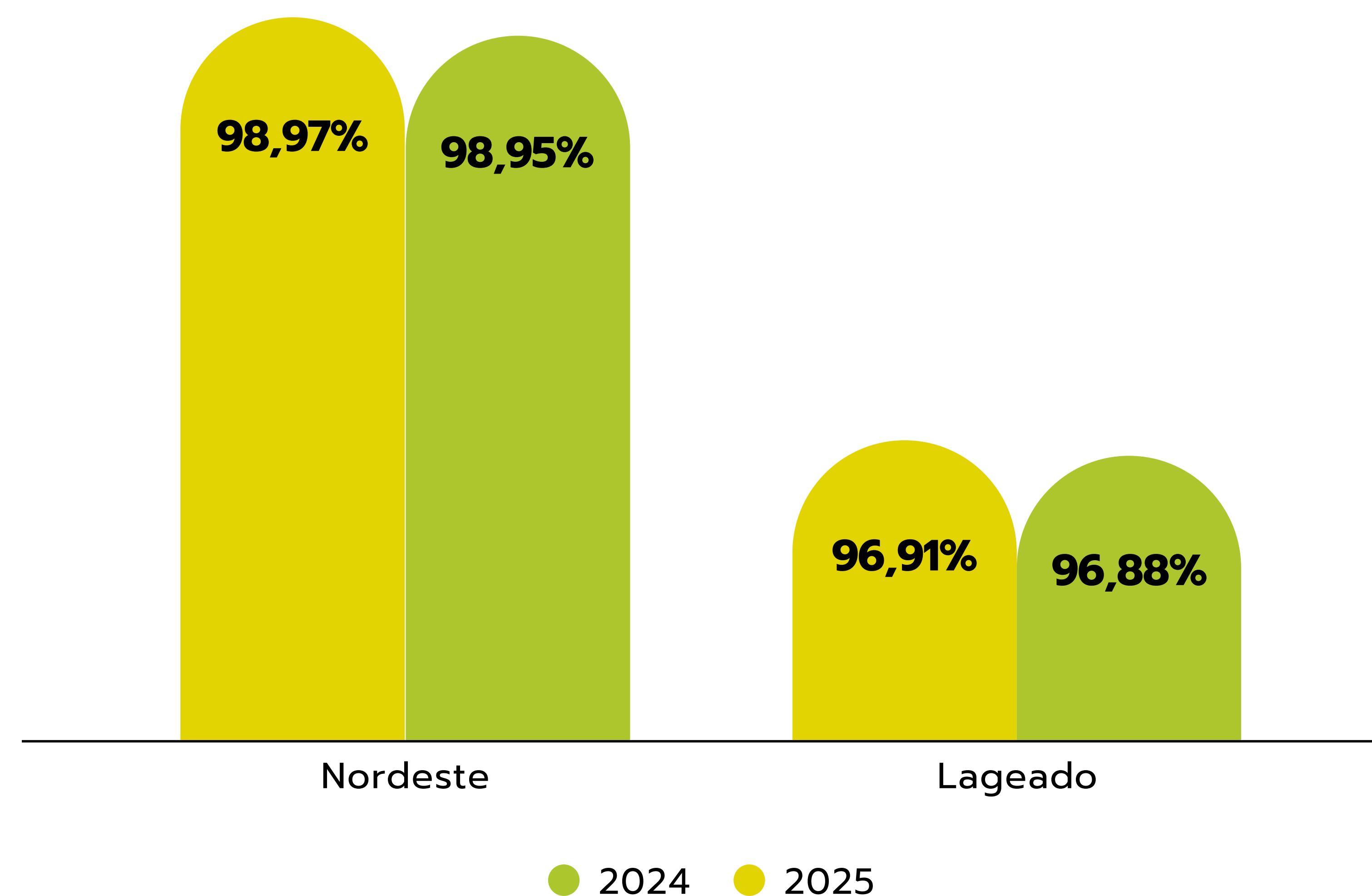
Efluentes

O monitoramento e a gestão dos efluentes da Companhia Müller de Bebidas são conduzidos em conformidade com rigorosos requisitos legais e regulatórios. Na unidade de Pirassununga (SP), os descartes atendem integralmente aos padrões estabelecidos pela SAEP para a rede coletora municipal.

Nas unidades de Porto Ferreira (SP) e Cabo de Santo Agostinho (PE), os parâmetros de controle seguem as diretrizes definidas nas respectivas licenças de operação em vigor. Todas as unidades operacionais mantêm aderência à legislação ambiental aplicável.

A CMB adota procedimentos internos robustos, que estabelecem padrões de qualidade e frequência de monitoramento dos efluentes, assegurando a conformidade contínua e a gestão responsável dos recursos hídricos.

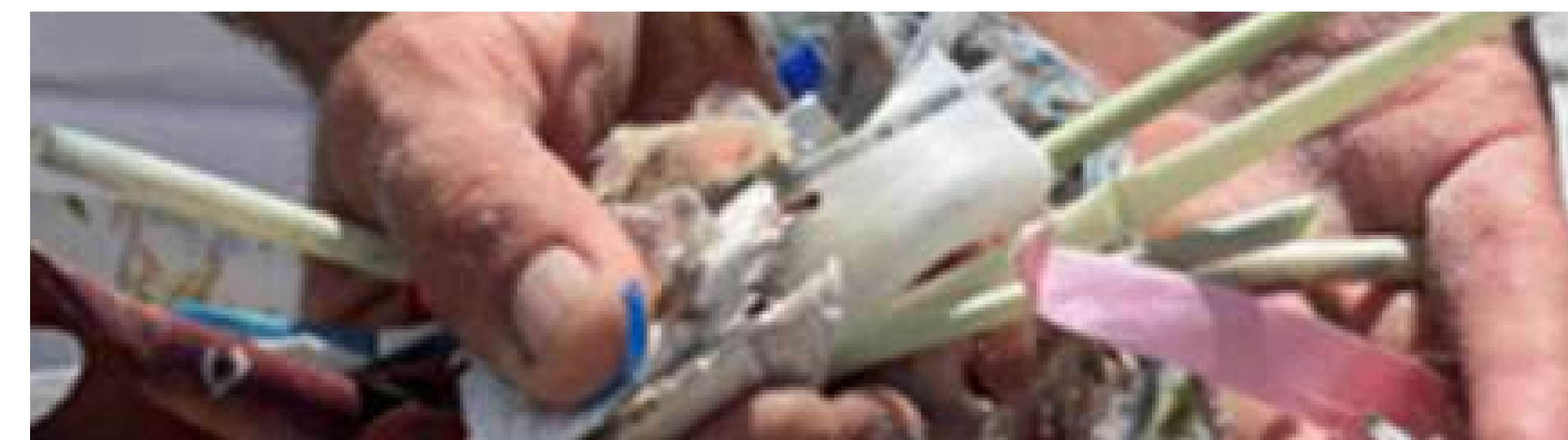
Eficiência no Tratamento de Efluentes



Projeto Rio Vivo Rio Limpo

A Companhia Müller de Bebidas reafirma seu compromisso com a preservação ambiental e o desenvolvimento sustentável por meio do apoio ao projeto Rio Vivo Rio Limpo, no estado de Pernambuco. A iniciativa tem como foco a conservação de áreas de vegetação nativa e a proteção de biomas de elevada relevância ecológica, incluindo manguezais e restingas.

Esses ecossistemas desempenham funções essenciais para a manutenção do equilíbrio ambiental, servindo como habitat para diversas espécies e contribuindo diretamente para a regulação climática, a proteção da biodiversidade e a qualidade dos recursos hídricos. Ao apoiar o projeto, a CMB fortalece sua responsabilidade socioambiental e incentiva ações coletivas voltadas à conservação dos biomas brasileiros.



Educação Sustentável: Crianças e Cidadania

O projeto, desenvolvido pela organização Giral, promove a educação para a sustentabilidade, a preservação ambiental e o exercício da cidadania entre crianças e adolescentes. A iniciativa busca ampliar o conhecimento e proporcionar experiências práticas por meio da implantação de hortas e pomares em escolas públicas, contribuindo para a diversificação e melhoria da alimentação dos participantes.

Ao todo, 1000 crianças e adolescentes, com idades entre 2 e 18 anos, serão beneficiados diretamente em 10 escolas públicas do município de Glória do Goitá (PE).

Ao término das atividades, cada instituição de ensino contará com uma horta escolar estruturada, possibilitando a continuidade do cultivo de alimentos orgânicos pelos próprios estudantes. A ação reforça o compromisso com a educação ambiental, o estímulo a hábitos alimentares saudáveis e o desenvolvimento integral das comunidades escolares.



Jovem Agricultura do Futuro

A Companhia Müller de Bebidas mantém seu compromisso com o desenvolvimento social e ambiental ao apoiar as iniciativas do Serviço Nacional de Aprendizagem Rural (SENAR), instituição reconhecida nacionalmente por promover a capacitação e o desenvolvimento profissional de trabalhadores e produtores rurais. O SENAR tem como missão ampliar o acesso à educação técnica e ao conhecimento, contribuindo para o aumento da produtividade, a melhoria das condições de trabalho e a promoção de qualidade de vida no meio rural.

No âmbito desse compromisso, o projeto “Jovem Agricultura do Futuro” foi implementado em parceria com a Associação Alda Miranda Matheus (AMMA). A iniciativa tem como finalidade atender crianças e adolescentes de forma integrada, oferecendo atividades de educação não formal no contraturno escolar, com foco no fortalecimento da consciência ambiental, no desenvolvimento de competências socioeducativas e na formação cidadã.

Essa ação reforça a atuação da Companhia Müller de Bebidas em projetos que promovem impacto social positivo, alinhados ao desenvolvimento sustentável das comunidades onde está inserida.



Biodiversidade e Ecossistema: Protegendo Onça Pintada

A Companhia Müller de Bebidas reconhece os desafios crescentes relacionados à perda de biodiversidade no Brasil e a urgência na implementação de ações efetivas de conservação. Nesse contexto, a empresa reforça seu compromisso com a proteção dos ecossistemas, atuando na promoção de áreas preservadas, na restauração de habitats degradados, na adoção de práticas produtivas sustentáveis e no desenvolvimento de estratégias de compensação ambiental, como programas de restauração ecológica.

Em alinhamento a essas diretrizes, a Fazenda Centro da Mata desenvolveu uma cartilha orientativa para a proteção da onça-pintada, espécie símbolo da biodiversidade nacional e habitante das áreas de mata presentes na propriedade. A iniciativa busca fortalecer a conscientização socioambiental, destacando o papel fundamental da espécie no equilíbrio ecológico, sua relevância cultural e sua contribuição para atividades econômicas sustentáveis, como o ecoturismo.

Além disso, tendo em vista que a onça-pintada encontra-se ameaçada de extinção, a cartilha reforça que sua conservação é estratégica para a manutenção da integridade dos biomas e para a preservação dos serviços ecossistêmicos essenciais às presentes e futuras gerações.

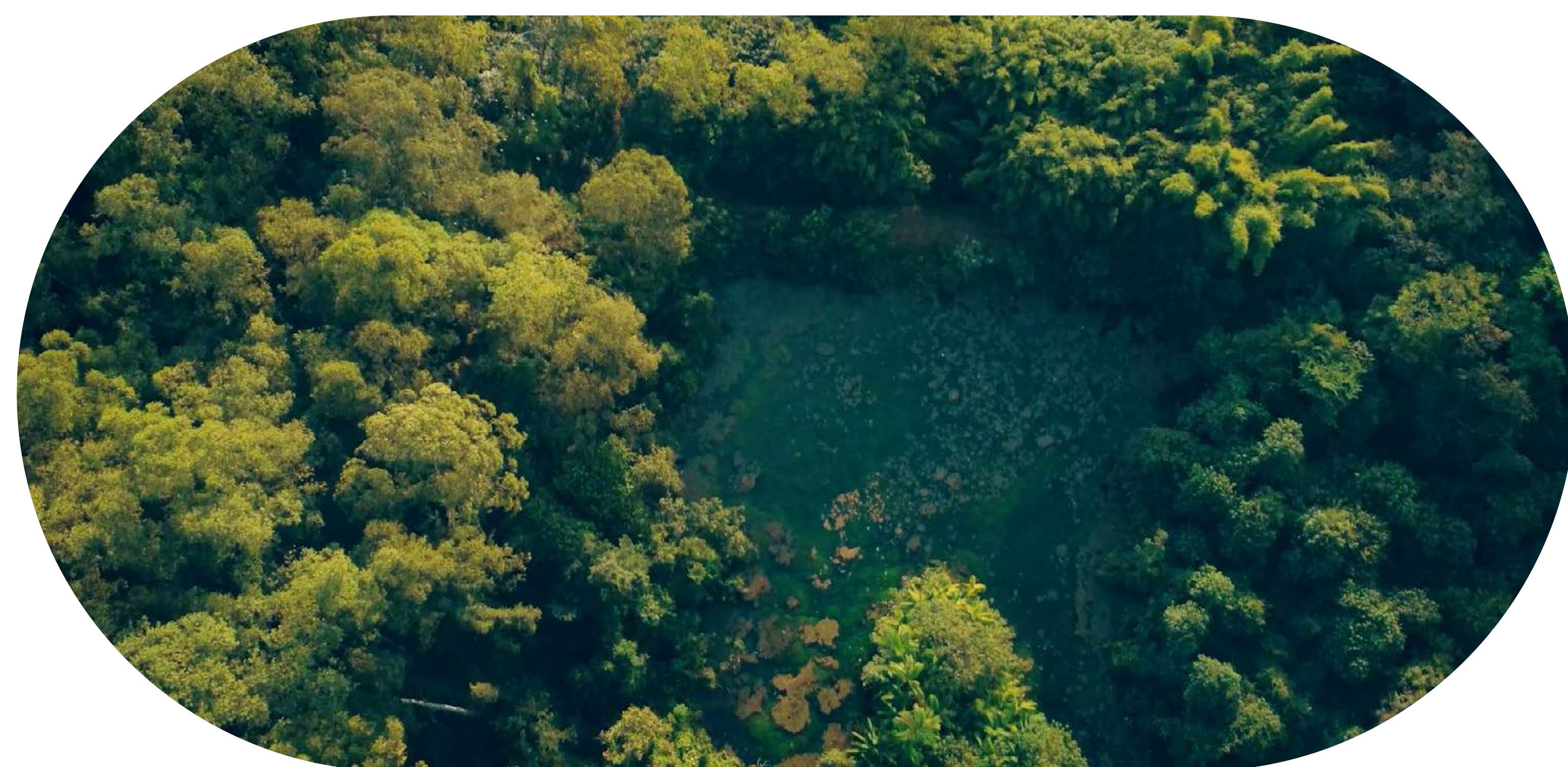


Reflorestamento

As áreas de Preservação Permanente (APP) e de Reserva Legal da Cia. Müller de Bebidas são mantidas integralmente protegidas por vegetação nativa, assegurando o cumprimento de sua função ambiental. Esses ambientes preservam os recursos hídricos, contribuem para a manutenção da paisagem e da biodiversidade, favorecem a conectividade ecológica e possibilitam a migração natural da fauna e da flora. Além disso, desempenham papel essencial na proteção e na estabilidade do solo, promovendo o bem-estar das comunidades do entorno.

O projeto de reflorestamento desenvolvido pela companhia tem como propósito fortalecer esses benefícios ambientais, proporcionando melhor aeração do solo, sombreamento, maior retenção de água, controle de erosão e oferta de alimento para as espécies de fauna e aves presentes na região.

A Cia. Müller de Bebidas atua em estrita conformidade com os parâmetros e legislações ambientais vigentes, reforçando seu compromisso com a conservação dos ecossistemas. Anualmente, realiza o plantio de mudas nativas, garantindo a recuperação contínua, e a preservação permanente dessas áreas protegidas.



Gestão de Energia

A Companhia Müller de Bebidas mantém o compromisso de buscar continuamente alternativas para o uso racional e eficiente de energia em suas operações. Para fortalecer essa agenda, a empresa conta com um Comitê de Energia Elétrica formado por uma equipe multidisciplinar responsável por orientar, monitorar e direcionar as ações estratégicas relacionadas ao tema.

Ao longo do período, diversas melhorias foram implementadas por meio de iniciativas focadas na redução do consumo energético, no desenvolvimento de projetos internos e no aprimoramento tecnológico dos processos produtivos.

A CMB adota a energia térmica como uma solução estratégica e sustentável em suas unidades. Em Pirassununga e Porto Ferreira (SP), utilizamos caldeiras alimentadas por biomassa – especialmente o bagaço da cana-de-açúcar – como fonte renovável para a geração de calor. Na Unidade Lageado, essa prática é ampliada por meio da cogeração de energia elétrica.

O bagaço excedente gerado ao longo do ano na Unidade Lageado é direcionado para a alimentação da caldeira da Unidade Pirassununga – Taboão, garantindo a continuidade operacional sem a necessidade de recorrer a fontes externas de energia.

Além do uso eficiente da biomassa, a Companhia Müller de Bebidas reafirma seu compromisso com a mitigação de impactos ambientais. Mantemos rigoroso controle das emissões atmosféricas, assegurando o atendimento integral às normas e limites estabelecidos pela legislação vigente, incluindo a Resolução CONAMA nº 436/2011. Dessa forma, contribuímos para a preservação da qualidade do ar e para o cumprimento das diretrizes ambientais aplicáveis ao setor.

Plano de Auxílio Mútuo – PAM

A Companhia Müller de Bebidas, em parceria com outras nove usinas da região de Pirassununga (SP), firmou um compromisso para a criação de uma força-tarefa dedicada ao auxílio mútuo no combate a incêndios em áreas de cultivo de cana-de-açúcar. Essa iniciativa fortalece a cooperação regional, amplia a capacidade de resposta a emergências e contribui para a proteção do meio ambiente e da comunidade local.

A iniciativa reforça o compromisso da CMB com a agricultura sustentável, a segurança operacional e a adoção de medidas preventivas que reduzam riscos ambientais e garantam maior resiliência às operações agrícolas.



Agricultura Sustentável

A cana-de-açúcar, principal insumo utilizado nos processos produtivos da Cia. Müller de Bebidas, caracteriza-se como uma cultura semi-perene, permanecendo implantada no solo ao longo de todo o ano. Após o estabelecimento inicial, a plantação passa por diversos ciclos de colheita antes de ser renovada, resultando em um ciclo produtivo médio de seis anos e aproximadamente cinco cortes sucessivos.

A elevação da eficiência e da sustentabilidade no cultivo da cana-de-açúcar está diretamente relacionada ao uso de tecnologias avançadas, incluindo o melhoramento genético, o manejo agrícola integrado, métodos modernos de plantio, práticas adequadas de tratamentos culturais e sistemas de colheita eficientes. Esses procedimentos contribuem para maior produtividade, otimização do uso de recursos naturais e mitigação de impactos ambientais.

Comprometida com os princípios da agricultura sustentável, a Cia. Müller de Bebidas conduz o manejo da cultura de cana de forma responsável e alinhada às boas práticas ambientais. Essa abordagem visa preservar os recursos naturais, proteger os ecossistemas, promover condições justas de trabalho e assegurar a viabilidade econômica de suas atividades agrícolas.



Ações Sociais

Desenvolvimento Social

A Cia. Müller de Bebidas orienta suas práticas corporativas por princípios que priorizam o desenvolvimento humano, a transformação social, a promoção da saúde e do bem-estar, o consumo consciente e responsável e o fortalecimento da diversidade e inclusão. Esses valores norteiam suas iniciativas e consolidam uma atuação empresarial alinhada à ética, à responsabilidade socioambiental e ao respeito às necessidades das pessoas e do meio ambiente.

Ao incorporar essas diretrizes em sua estratégia de gestão, a companhia não apenas fortalece sua relação com colaboradores, parceiros e comunidades, mas também amplia seu impacto social, contribuindo para avanços significativos na promoção de condições mais justas e sustentáveis.

Em um contexto global marcado pela interdependência e pela crescente demanda por práticas empresariais responsáveis, a Cia. Müller de Bebidas desempenha um papel relevante na construção de um futuro mais inclusivo, sustentável e capaz de gerar benefícios duradouros para toda a sociedade.



Ações Sociais



Grupo Musical D'Breck

A Cia. Müller de Bebidas apoia o grupo musical D'Breck Original, tradicional bloco e formação cultural reconhecida na cena artística do Recife e de Olinda, em Pernambuco. Com forte presença em cortejos, festividades e no Carnaval local, o grupo se destaca pela valorização de ritmos tradicionais, como o samba e outras expressões musicais populares, contribuindo para a preservação e a difusão da cultura regional.

Além de sua atuação cultural, o D'Breck Original mantém um projeto social voltado ao atendimento de crianças da comunidade de Olinda.

Comprometida com o desenvolvimento social e com o fortalecimento das comunidades onde atua, a Cia. Müller de Bebidas decidiu apoiar a retomada desse projeto. A iniciativa visa ampliar o acesso à cultura, estimular o aprendizado e promover oportunidades de crescimento pessoal para jovens da comunidade, contribuindo para a transformação social por meio da educação e da arte.

McDia Feliz

A Companhia Müller de Bebidas realizou a doação de lanches do McDia Feliz, iniciativa promovida pela rede McDonald's, às crianças atendidas pelo AMMA – Associação Alda Miranda Matheus – e pelo Lar André Luiz. A ação integra o conjunto de iniciativas sociais da companhia, reforçando seu compromisso com o bem-estar infantil e com o apoio a instituições que desempenham um papel fundamental na proteção e no desenvolvimento de crianças em situação de vulnerabilidade.



Superatividade IA: AMMA

O Projeto Superatividade, realizado no AMMA – Associação Alda Miranda Matheus – pela MR2 Cultural com o apoio da Cia. Müller de Bebidas promove oficinas que integram tecnologia, criatividade e reflexão sobre o futuro digital. A iniciativa Superatividade IA tem como propósito incentivar o pensamento crítico e ampliar o conhecimento sobre os impactos, oportunidades e desafios relacionados ao uso da inteligência artificial no cotidiano. As atividades são conduzidas de forma colaborativa e interativa, estimulando o aprendizado e a construção de uma visão mais consciente e responsável sobre o ambiente digital.

Projeto Os Sonhos Não Envelhecem

Sonhos não têm idade, e a construção de novos projetos de vida pode acontecer em qualquer fase. A Companhia Müller de Bebidas apoia a Giral, organização que aplica esse princípio ao promover iniciativas voltadas ao fortalecimento da autonomia e do bem-estar de 120 idosos que, neste ano, inscreveram-se em seus programas em busca de novos significados e estilos de vida.

O projeto proporciona experiências que resgatam memórias afetivas e ampliam as oportunidades de convivência e aprendizagem. Ao longo de um ano, os participantes têm acesso a uma programação estruturada, que inclui atividades esportivas, oficinas de artesanato, curso de costura e modelagem, incentivo à leitura e encontros com profissional de psicologia – contribuindo para o desenvolvimento social, emocional e cognitivo dos idosos.



Aprendi no Gibi

O Projeto Aprendi no Gibi, apoiado pela Cia. Müller de Bebidas, leva cultura, incentivo à leitura e experiências lúdicas para crianças de Pirassununga. A iniciativa distribui gratuitamente histórias em quadrinhos para nove escolas do município, estimulando o interesse pela leitura e oferecendo aos educadores uma alternativa pedagógica ao uso excessivo de celulares nas salas de aula.

Além da distribuição dos materiais, o projeto proporciona atividades interativas, como oficinas para criação das próprias histórias em quadrinhos e brincadeiras educativas, ampliando o repertório cultural e criativo dos estudantes.

A proposta utiliza o interesse natural das crianças pelos quadrinhos como ferramenta de aprendizagem, favorecendo o desenvolvimento da criatividade, da interpretação textual e da interação social. As histórias em quadrinhos também funcionam como suporte didático e contribuem para a redução do tempo de exposição a redes sociais, games e outros conteúdos digitais, promovendo hábitos mais saudáveis e equilibrados.

Projeto Entrelaçadas

Com o apoio da Companhia Müller de Bebidas, o Projeto Entrelaçadas oferece oficinas de bijuterias que abrangem desde técnicas básicas de joalheria artesanal e exploração de materiais até o desenvolvimento de projetos autorais e a criação de identidade de marca para as peças produzidas.

Mais do que capacitação técnica, a iniciativa busca estimular o potencial criativo e empreendedor dos participantes, promovendo também o convívio intergeracional e o fortalecimento dos vínculos comunitários por meio da arte. O projeto demonstra como a aprendizagem coletiva e a expressão criativa podem contribuir para a transformação pessoal, social e econômica das comunidades envolvidas.



Ações Sociais



Esporte Para Todos

O Instituto Jovens de Ouro, em parceria com a Prefeitura Municipal de Pirassununga, retomou o projeto “Esporte para Todos”, uma iniciativa do Governo do Estado que conta com o patrocínio da Companhia Müller de Bebidas. O programa tem como propósito democratizar o acesso ao esporte, promovendo inclusão social, desenvolvimento humano e melhor qualidade de vida para a comunidade.

Estão sendo oferecidas aulas gratuitas nas modalidades de judô, vôlei e tênis, atendendo 240 crianças e adolescentes, com idades entre 6 e 16 anos. As atividades são conduzidas por profissionais qualificados e estruturadas para acolher participantes de diferentes faixas etárias e níveis de habilidade, fortalecendo a prática esportiva como ferramenta de educação, disciplina e convivência cidadã.

Projeto Nascer do Som

O Projeto Nascer do Som é uma iniciativa social e cultural que utiliza a música – com destaque para a prática coral – como instrumento de integração, desenvolvimento social, inclusão e cidadania. O programa envolve crianças, jovens e idosos de diferentes escolas e grupos da comunidade.

Realizado com o apoio da Secretaria de Educação e da Secretaria de Desenvolvimento Social, o projeto oferece atividades musicais como ferramentas educativas e de convivência intergeracional. Com o apoio da Companhia Müller de Bebidas, a iniciativa mantém oficinas de música e coral voltadas a crianças e idosos.

O projeto atende 40 idosos e 40 crianças, promovendo bem-estar, fortalecimento de vínculos e ampliação do acesso à cultura por meio da música.



Festival Areia Musical

A Praça do Pôr do Sol, na praia de Boiçucanga, e o Anfiteatro do Complexo Turístico da Rua da Praia, no Centro Histórico de São Sebastião, receberam a primeira edição do Festival Areia Musical. O evento reuniu artistas da cena instrumental brasileira em uma programação que destacou a criatividade, o talento e a pluralidade sonora presentes na produção musical nacional.

Durante o festival, a Companhia Müller de Bebidas, patrocinadora oficial da iniciativa, marcou presença por meio de duas marcas de seu portfólio: Cachaça 51 e 51 Ice. Para oferecer uma experiência completa ao público, foi disponibilizado um bar proprietário com drinks autorais e diferentes sabores de 51 Ice, reforçando a conexão entre cultura, entretenimento e valorização de manifestações artísticas locais.

Ações Sociais

Congresso Nacional das Mulheres do Agro

A Companhia Müller de Bebidas marcou presença no Congresso Nacional das Mulheres do Agronegócio (CNMA), evento que reconhece, celebra e fortalece o protagonismo feminino no setor. O encontro consolidou-se como um espaço de diálogo e construção de conhecimento, destacando a relevância das mulheres na promoção de práticas inovadoras, sustentáveis e alinhadas às transformações do agronegócio brasileiro.

No CNMA, as participantes assumem papel central em uma narrativa que valoriza a igualdade, a inovação e a sustentabilidade – elementos essenciais para o avanço do setor. A expertise, o comprometimento e a liderança feminina foram evidenciados ao longo do congresso, reforçando sua contribuição estratégica para a evolução contínua do agronegócio.



Camisa 10

O Projeto Camisa 10 oferece apoio a 52 crianças e adolescentes de famílias de baixa renda, disponibilizando aulas gratuitas de futebol para menores de idade. A iniciativa tem como propósito promover bem-estar social, incentivando a prática de valores positivos e contribuindo para o desenvolvimento pessoal dos participantes.

A permanência no projeto está vinculada ao cumprimento de critérios como desempenho escolar satisfatório e frequência regular, reforçando a importância da educação na formação integral das crianças. Além das atividades esportivas, o projeto disponibiliza materiais esportivos e acompanhamento psicológico, garantindo suporte abrangente para o fortalecimento emocional, social e comportamental dos atendidos.

Dia das Crianças

No Dia das Crianças, a Companhia Müller de Bebidas fortaleceu seu compromisso social ao apoiar ações voltadas ao bem-estar infantil em duas regiões do país. A empresa colaborou com o Lar André Luiz, em Pirassununga (SP), e com a Escola Aristeu Figueiredo, em Pernambuco, contribuindo para a realização de atividades comemorativas.

O apoio incluiu o custeio do aluguel de brinquedos e a distribuição de doces, proporcionando momentos de alegria e integração para as crianças atendidas pelas instituições. A iniciativa reforça o compromisso da CMB com a promoção de impacto social positivo, estimulando o desenvolvimento comunitário e valorizando datas significativas para o público infantojuvenil.



Campanha de Saúde

A Cia. Müller de Bebidas reafirmou seu compromisso com a responsabilidade social e a promoção da saúde por meio da realização de diversas campanhas voltadas à prevenção de doenças. As iniciativas abordaram temas relevantes de saúde pública, com foco na conscientização, na educação preventiva e no incentivo à adoção de hábitos saudáveis.

Essas iniciativas tiveram como objetivo sensibilizar colaboradores e a comunidade sobre a importância da informação, do autocuidado e da detecção precoce como instrumentos fundamentais para a preservação da saúde.



Ações e Campanhas realizadas pela Área da Saúde em 2025

Janeiro Branco

Campanha do mês de atenção à Saúde Mental e Emocional.

Janeiro Branco:
Cuide da sua mente, cuide de você!



O Janeiro Branco é o mês de atenção à saúde mental e emocional. É o momento perfeito para lembrar que cuidar da mente é tão importante quanto cuidar do corpo.

No dia a dia do trabalho, pequenas ações fazem toda a diferença:

- Pratique a ginástica laboral.
- Albre espaço para o diálogo. fale sobre como você está se sentindo.
- Não hesite em procurar apoio psicológico quando precisar.

Lembre-se: investir em sua saúde mental melhora seu bem-estar, sua disposição e até a sua produtividade. Criar hábitos saudáveis, como praticar atividades físicas, ter boas noites de sono e reservar tempo para relaxar, ajuda a manter o equilíbrio.

Cuidar da mente não é um luxo, é uma necessidade. Quando você se cuida, o ambiente de trabalho fica mais leve, acolhedor e humano. Vamos juntos fazer deste mês um ponto de partida para um ano mais saudável e equilibrado!



Prevenção contra DST no Carnaval 2026

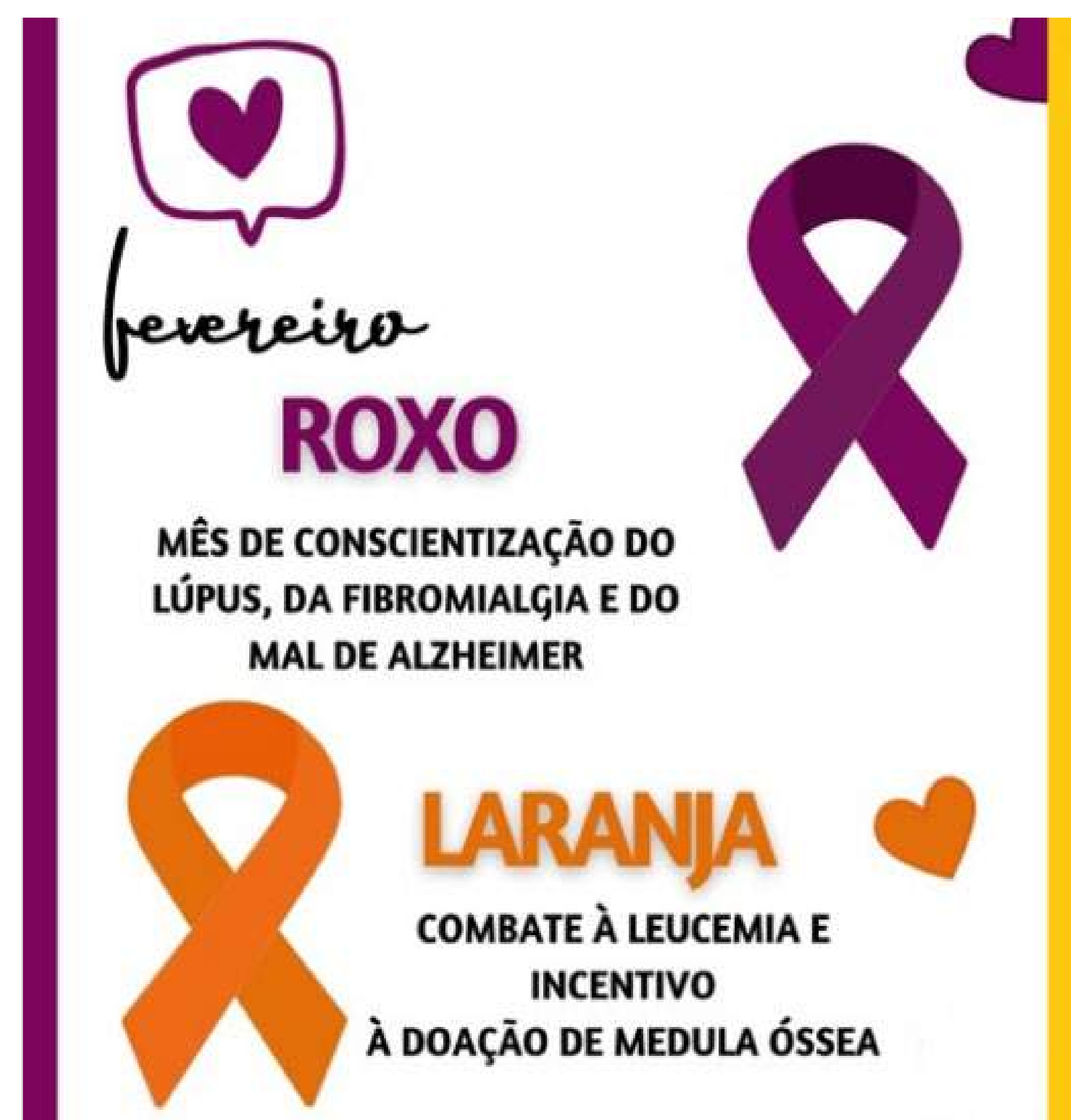
Distribuição de preservativo e folhetos explicativos.



Fevereiro Roxo e Laranja

O Fevereiro Roxo é dedicado à conscientização do Lúpus, da Fibromialgia e do Mal de Alzheimer. Criada em 2014, a campanha tem o intuito de dar visibilidade a essas doenças e aumentar o nível de informação das pessoas sobre seus sintomas, para um diagnóstico precoce.

Já o Fevereiro Laranja tem atenção voltada à disseminação de informações sobre a leucemia, tipo de câncer dos glóbulos brancos, geralmente de origem desconhecida e que tem como característica a proliferação excessiva e desordenada de células jovens que substituem as células sanguíneas normais na medula óssea. O objetivo da campanha é também incentivar a captação de novos doadores de medula óssea.



Campanha de Vacinação Contra Gripe Influenza e H1N1 para Colaboradores



Campanha de Vacinação

Colaboradores,

A nossa campanha anual contra a gripe começa no dia **12 de maio**.

Reforçamos a importância da imunização para proteger você, sua família e seus colegas.

Atente-se aos locais e horários de vacinação:

 Tetravalente, contra: Influenza A/B/H1N1 e H3N2	 Início: 12/05/2025 Término: 30/05/2025	 Ambulatório Taboão (das 8h às 16h) Ambulatório Destilaria (das 8h às 23h) Ambulatório Recife (das 8h às 16h)
 Companhia Müller de Bebidas		

Outubro Rosa

Campanha Outubro Rosa de prevenção ao câncer de mama, com mensagem sobre o tema na tv do restaurante durante todo o mês de outubro. As colaboradoras também foram presenteadas com um brinde (batom da Natura).




OUTUBRO ROSA
Mês de prevenção ao câncer de mama e do colo do útero
 Um toque pode salvar sua vida.

Saiba identificar os sintomas do câncer de mama.
 Procure atendimento médico se identificar algum(ns) do(s) sintoma(s) abaixo:

- Dores nas mamas ou mamilos;
- Alterações ou secreção nos mamilos;
- Caroços ou inchaços na mama ou axilas;
- Pele irritada ou com aspecto enrugado.

Previna-se: faça o autoexame.

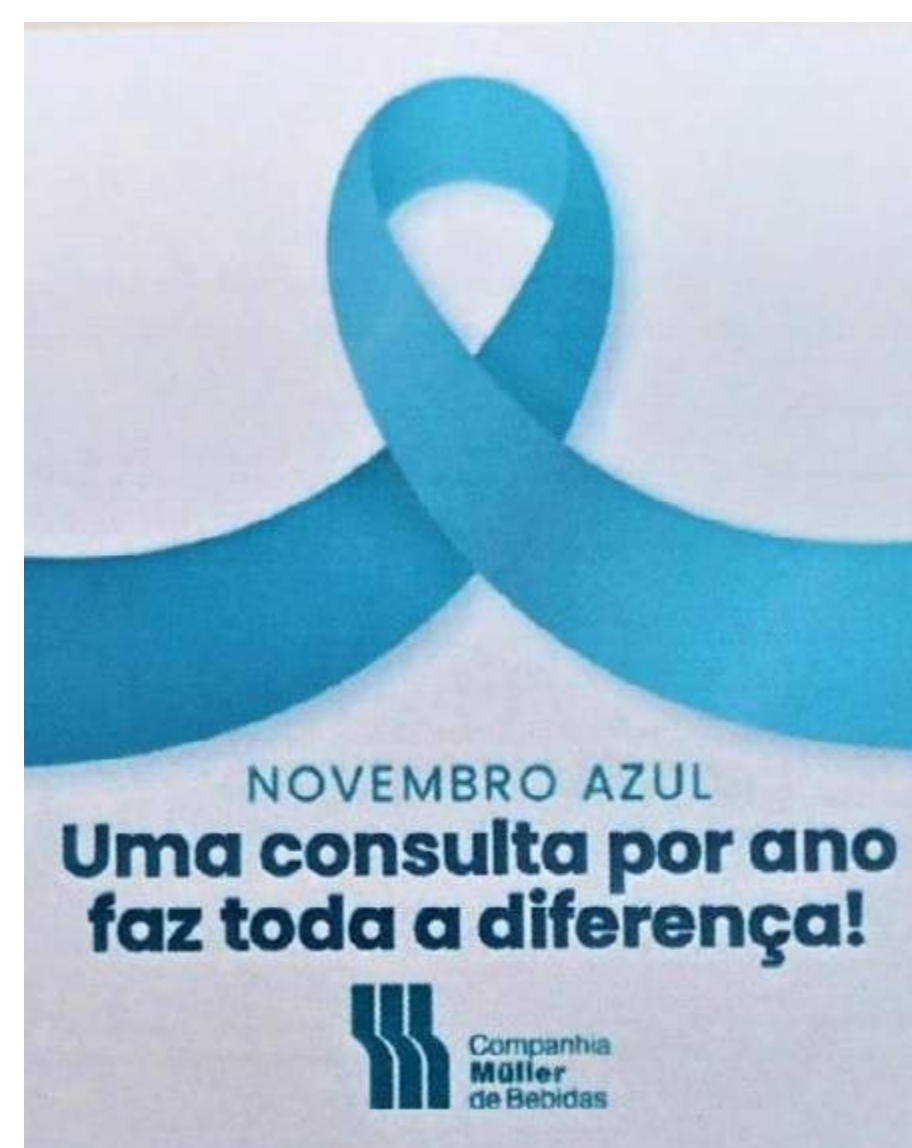
- 1 De pé, em frente ao espelho, observe o bico dos seios, a superfície e o contorno das mamas.
- 2 Ainda de pé e em frente ao espelho, levante os braços e observe se o movimento altera a superfície e contorno das mamas.



Ações Sociais

Novembro Azul

Campanha "Uma consulta por ano faz toda diferença!", com vídeo na tv corporativa do restaurante, durante todo mês de novembro. Os colaboradores também foram presenteados com um brinde (desodorante spray).



Prevenção Contra o HIV

Campanha "Fique sabendo" no "Dia mundial de Prevenção contra o HIV", com distribuição de preservativos e folhetos explicativos no Ambulatório Taboão, pela equipe da Vigilância Epidemiológica da cidade, para realização de teste rápido para detecção de HIV + Sífilis. Foram realizados 125 testes no total.



Hospital de Amor

A Cia. Müller de Bebidas mantém, de forma contínua, iniciativas voltadas ao fortalecimento da saúde pública, com destaque para o apoio institucional ao Hospital de Amor, referência nacional e internacional em oncologia. Essa atuação integra a estratégia da CMB, especialmente no eixo social, ao contribuir para a ampliação do acesso a um atendimento de saúde humanizado, qualificado e inclusivo.

A parceria contempla o incentivo a ações que promovem o bem-estar físico e emocional dos pacientes, por meio de atividades culturais, artísticas e recreativas integradas ao processo terapêutico. Essas iniciativas complementares têm como objetivo proporcionar um ambiente mais acolhedor, reduzindo os impactos emocionais do tratamento e favorecendo a qualidade de vida durante a jornada de cuidado.

Com mais de seis décadas de atuação, o Hospital de Amor é reconhecido pela excelência no tratamento oncológico, pelo uso de tecnologia de ponta e por um modelo assistencial baseado na humanização do cuidado. Atualmente,

a instituição é considerada o maior centro de tratamento oncológico gratuito da América Latina, atendendo pacientes de todas as faixas etárias, com equidade, dignidade e alto padrão de qualidade.

Ao apoiar o Hospital de Amor, a Cia. Müller de Bebidas reafirma seu compromisso com a responsabilidade social corporativa, contribuindo para o fortalecimento do sistema de saúde e para a geração de impacto social positivo, especialmente junto às comunidades mais vulneráveis. Essa iniciativa reforça o papel da Müller como agente de transformação social, alinhado aos princípios de sustentabilidade, ética e cuidado com as pessoas.



Hospital Amaral Carvalho

A Cia. Müller de Bebidas desenvolve ações estruturadas voltadas à promoção da saúde e ao fortalecimento do sistema público de atendimento, com destaque para o apoio institucional ao Hospital Amaral Carvalho, referência nacional em oncologia. Essa iniciativa integra a estratégia da CMB, especialmente no pilar social, ao contribuir para a ampliação do acesso a tratamentos especializados, humanizados e de alta qualidade.

Reconhecido pela excelência clínica, pela inovação terapêutica e pelo compromisso com o cuidado integral ao paciente, o Hospital Amaral Carvalho desempenha papel relevante no enfrentamento do câncer

no Brasil. Sua atuação é marcada por práticas assistenciais que priorizam a dignidade, o acolhimento e a qualidade de vida dos pacientes e de seus familiares ao longo de todo o tratamento.

A parceria estabelecida pela Cia. Müller de Bebidas tem como objetivo apoiar iniciativas que promovam um ambiente hospitalar mais humano e acolhedor, contribuindo positivamente para o bem-estar físico e emocional das pessoas em tratamento. Por meio desse apoio contínuo, a companhia reforça seu compromisso com a responsabilidade social corporativa e com a geração de impacto social positivo, alinhando suas ações aos princípios de sustentabilidade, ética e cuidado com as pessoas.

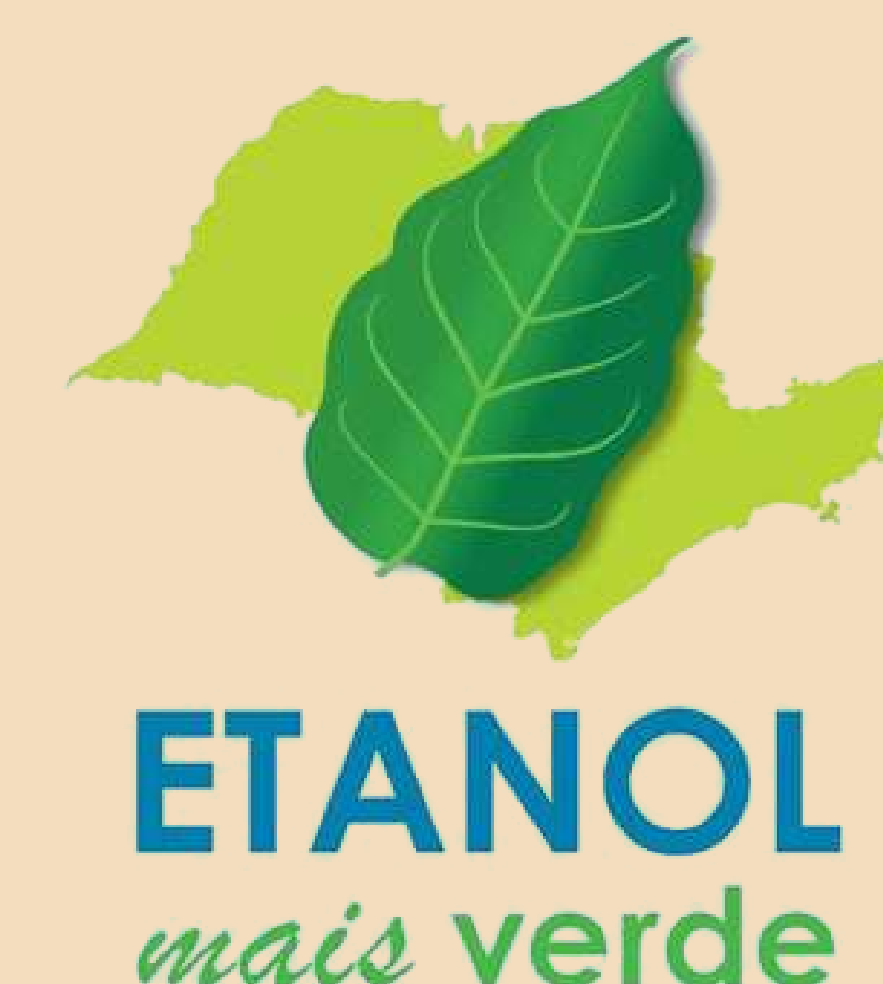


Certificações

A adoção e a manutenção de certificações reconhecidas internacionalmente fazem parte da estratégia da Cia. Müller de Bebidas para assegurar a excelência operacional, a conformidade regulatória e a sustentabilidade de seus negócios. Essas certificações abrangem dimensões essenciais do desempenho organizacional, incluindo qualidade, saúde e segurança ocupacional, gestão ambiental e foco no cliente, contribuindo para a padronização de processos e a mitigação de riscos.

O alinhamento às normas ISO reflete o compromisso da Müller com boas práticas de governança e com a melhoria contínua, indo além do atendimento aos requisitos legais aplicáveis. Ao incorporar esses referenciais em sua gestão, a CMB fortalece uma cultura organizacional orientada à eficiência, à prevenção de impactos socioambientais e à proteção da integridade de seus colaboradores, parceiros e consumidores.

- ISO 9001:2015 (Sistema de Gestão da Qualidade) Unidade Taboão (Pirassununga/SP), Unidade Filial Destilaria Lageado (Porto Ferreira/SP) e Unidade Filial Pernambuco (Cabo de Santo Agostinho/PE)
- ISO 14001:2015 (Sistema de Gestão Ambiental) Unidade Taboão (Pirassununga/SP), Unidade Filial Destilaria Lageado (Porto Ferreira/ SP) e Unidade Filial Pernambuco (Cabo de Santo Agostinho/PE)
- ISO 45001:2018 (Sistema de Gestão de Saúde e Segurança Ocupacional) Unidade Taboão (Pirassununga/SP)
- ISO 22000:2018 (Sistemas de Gestão de Segurança de Alimentos) Unidade Taboão (Pirassununga/SP – linha de envase 51 Ice)
- ISO/IEC 27001:2022 (Sistemas de Gestão de Segurança da Informação) Unidade Taboão (Pirassununga/SP)
- Etanol Mais Verde (reconhece as boas práticas ambientais no setor sucroenergético) Unidade Lageado (Porto Ferreira/SP)
- Certificado Kosher (assegura que os produtos são preparados de acordo com as leis judaicas) Unidade Taboão (Pirassununga/SP)



Segurança do Trabalho

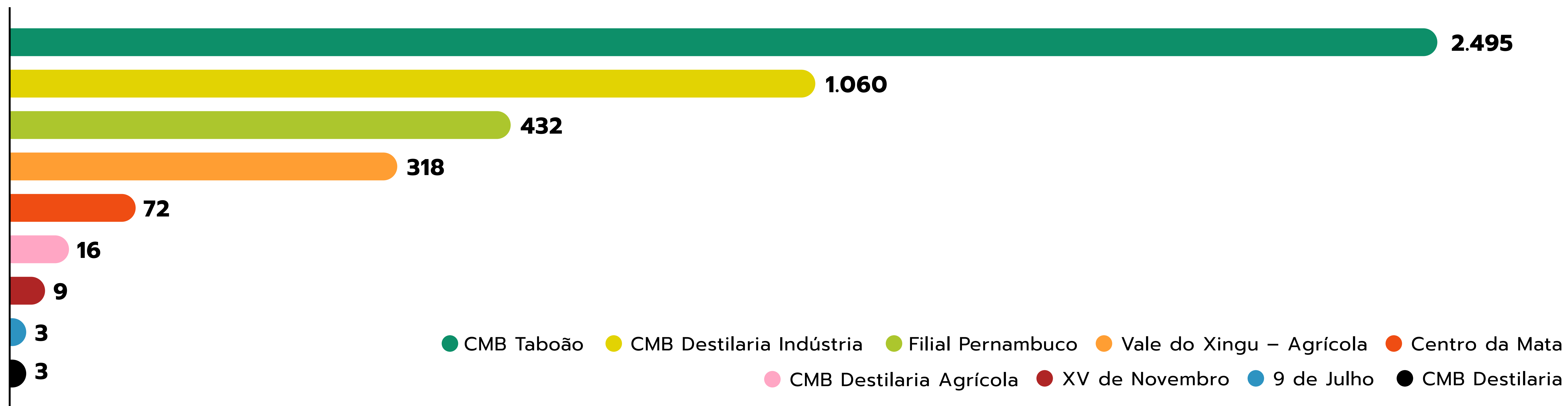
A CMB é amplamente reconhecida por proporcionar um ambiente de trabalho seguro e saudável, sustentado por um sistema de gestão sólido e pelo comprometimento de toda a equipe. A empresa busca constantemente eliminar qualquer condição insegura em seus processos, abrangendo as áreas agrícola, industrial, administrativa e de vendas.

Para alcançar esse objetivo, a Müller investe significativamente em segurança, garantindo que seus processos e instalações atendam rigorosamente às exigências técnicas e legais, além de promover a capacitação contínua de seus colaboradores.

A CMB conta com um sistema de inspeções robusto, informatizado e descentralizado, que envolve profissionais de segurança, lideranças e equipes operacionais. Em 2025, foram realizadas cerca de 4.400 inspeções planejadas de segurança, que permitiram a identificação precoce de falhas nos processos e de comportamentos que possam gerar riscos.

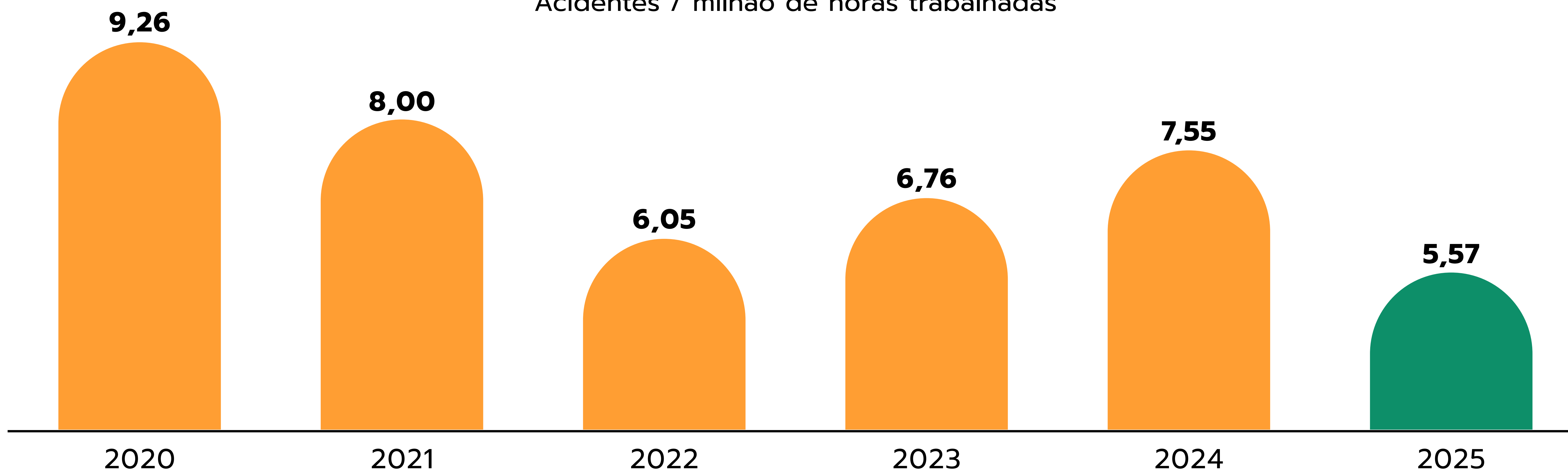


Inspeções de Segurança Realizadas



Taxa de Frequência de Acidentes (com e sem afastamento) – CMB Geral

Acidentes / milhão de horas trabalhadas



Graças a esse trabalho contínuo, a CMB tem reduzido progressivamente suas taxas de acidentes, consolidando-se como uma referência em segurança no seu setor.



ciamuller.com.br